

# Die Hits der anderen

Die Zahl der Auflagen vermögensverwaltender Fonds sinkt rapide. Neue Konzepte setzen vor allem auf die Strategien Dritter.



Wer am Markt für vermögensverwaltende Fonds mitspielen will, muss das Rad nicht unbedingt neu erfinden, die richtige Kombination bereits erfolgreicher Produkte lässt sich durchaus auch vermarkten.

**A**ngesichts der vielen hundert vermögensverwaltenden Fonds, die in den letzten Jahren aufgrund der boomenden Nachfrage in diesem Segment aufgelegt wurden, ist der jüngste Trend in diesem Bereich wenig überraschend. Wer heute einen VV-Fonds an den Start bringen will, tut besser daran, das Rad nicht zum x-ten Mal neu zu erfinden, sondern gleich vier (oder mehr) Räder so zu kombinieren, dass daraus ein sofort vermarktbares Vehikel wird. Das hat zum einen den Vorteil, dass man sich nicht jahrelang gedulden muss, bis man einen eigenen Track Record vorweisen kann, und erspart dem Anbieter zu anderen, selbst Hand anlegen zu müssen. Wer bisher erfolgreiche unterschiedliche Konzepte und Strategien bündelt, wird zwar keinen Top-Performer kreieren, böse Abstürze sind dafür ebenso unwahrscheinlich. Sofern man die Kostenfrage in den Griff bekommt, sind solche Ansätze aus Vertriebsicht daher durchaus interessant. Ein Beispiel für diese Fondsspezies sind unter anderem die auf bestimmte Anle-

gergruppen zugeschnittenen MMD-Strategieportfolios (siehe Seite 72), die seit Kurzem auch von der deutschen Condor Versicherung exklusiv innerhalb ihrer fondsgebundenen Rentenversicherungen angeboten werden.

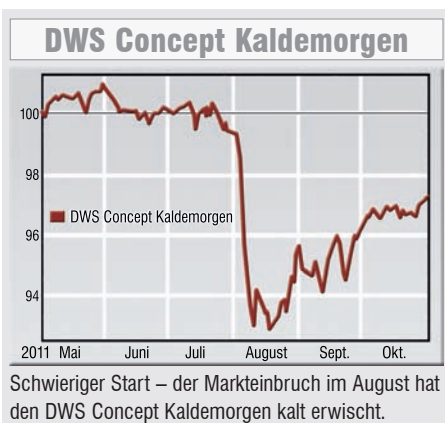
Und auch das Kulmbacher Fonds- und Beratungshaus MET Finanz steckt mitten in der Planung für einen neuen Dachfonds, der jeweils 25 bis 30 unterschiedliche vermögensverwaltend gemanagte Fonds im Port-

folio halten soll. Sozusagen ein konzentriertes Best-of der Anlagekategorie. „Dazu analysieren wir, welcher Fondsmanager das von einem Vermögensverwalter erwartete Leistungsversprechen des Kapitalerhalts tatsächlich erfüllte – vor allem auch über schwierige Zeiten hinweg“, erklärt Heinz-Dieter Müller, Gründer und Geschäftsführer von MET Finanz.

Erfahrungen hat man bereits mit dem im Dezember 2008 gestarteten MET Fonds-PrivatMandat gemacht, der je nach Marktsituation zwischen Aktienfonds oder Cash allokiert hält und sich dabei an den Signalen des hauseigenen Trendfolgesystems orientiert. Allerdings hat sich der Fonds nach jeweils zweistelligen Renditen in den Jahren 2009 und 2010 im laufenden Jahr nicht vom Abwärtstrend der Börsen abgekoppelt und nach zehn negativen Monaten in Folge per Ende Oktober mehr als 22 Prozent eingebüßt.

Mit dem neuen Dachfonds MET Fonds-VermögensMandat, dessen Vertriebsstart spätestens im Dezember erfolgt, wolle man das Verlustrisiko für Anleger minimieren, so Müller weiter. „Indem wir über verschiedene Anlageklassen wie Aktien, Renten und Rohstoffe und zusätzlich über Investmentstile streuen, erhöhen wir die Sicherheit.“ Dabei soll je nach Marktphase der Fonds defensiv, ausgewogen oder offensiv aufgestellt werden. Die Zahl der potenziellen Zielinvestments beziffert Müller auf etwa 100 Fonds und beschränkt sich dabei auf jene, die in ihrer Historie mindestens zwei Krisen erfolgreich bewältigt haben. Aus diesem konzentrierten Universum unterschiedlichster Anlagekonzepte werden in einem weiteren Schritt 50 selektiert, wovon wiederum nur etwa jeder Zweite ins Portfolio kommt.

Aktuell sind die Best-of-VV-Fonds-Konzepte noch so jung, dass eine seriöse Beurteilung kaum durchzuführen ist, daher bleibt den Marktteilnehmern nichts anderes übrig, als auch hier einige Zeit verstreichen zu lassen, um das Geschick des „Fonds-sammlers“ einschätzen zu können. Grundsätzlich sollte man sich davon allerdings keine „Wunder“ erwarten, es gibt keinen Grund zu der Annahme, dass es mit dieser



### Das VV-Fonds-Universum im Überblick

In der auf VV-Fonds spezialisierten Datenbank der MMD Multi Manager GmbH waren per Ende September rund 1.230 Fonds von knapp 500 verschiedenen Anbietern

mit einem verwalteten Volumen von 190 Milliarden Euro gelistet. Es ist die am schnellsten wachsende Produktgruppe der letzten Jahre. Die Grafiken und Tabellen

#### Die 15 größten VV-Fonds

Fonds	Volumen	Kategorie
1. Carmignac Patrimoine	24,4 Mrd.	Ausgewogen
2. BGF Global Allocation Fund	11,1 Mrd.	Offensiv
3. Carmignac Investissement	9,1 Mrd.	VV-Aktien
4. M&G Optimal Income Fund	5,9 Mrd.	Defensiv
5. Carmignac Sécurité	5,2 Mrd.	Ausgewogen
5. Julius Bär Absolute Return	5,2 Mrd.	Alternativ
6. Pimco Unconstrained Bond Fund	4,4 Mrd.	VV-Renten
7. db PrivatMandat Comfort – PRO Deutschland	2,8 Mrd.	Flexibel
8. Ethna Aktiv	2,5 Mrd.	Ausgewogen
9. Amundi Funds Volatility Euro Equities	2,2 Mrd.	Alternativ
10. Pimco Global Multi-Asset Fund	2,1 Mrd.	Flexibel
11. HVB Vermögensdepot Privat Balance	2,0 Mrd.	Ausgewogen
12. Dexia Index Arbitrage	1,9 Mrd.	Alternative
13. Dresdner VermögensManagement Substanz	1,5 Mrd.	Defensiv
14. Amundi Funds Volatility World Equities	1,5 Mrd.	Alternativ

#### Verteilung des verwalteten Vermögens

Kategorie	Volumen Mrd. Euro (Fondszahl)
Defensiv	32,6 Mrd. Euro (218 Fonds)
Ausgewogen	53,0 Mrd. Euro (245 Fonds)
Offensiv	37,5 Mrd. Euro (206 Fonds)
Flexibel	17,6 Mrd. (234 Fonds)
Alternativ	28,6 Mrd. Euro (119 Fonds)
VV-Aktien	17,5 Mrd. (163 Fonds)
VV-Renten	15,9 Mrd. (59 Fonds)
VV-Immobilien	0,6 Mrd. (6 Fonds)

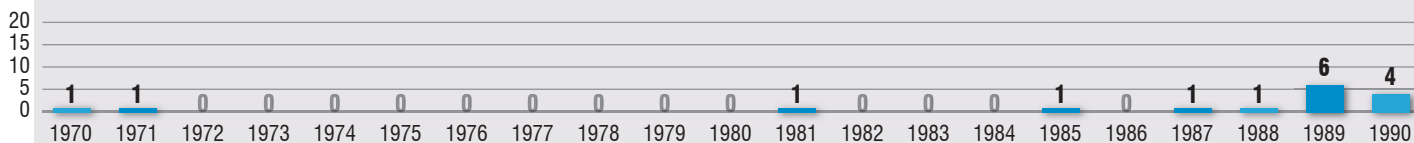
Der mit Abstand größte VV-Fonds am Markt ist der ausgewogene Mischfonds Carmignac Patrimoine.

Der Vergleich von VV-Fonds auf Basis des verwalteten Vermögens zeigt, dass das Gros der Investorengelder in den „ausgewogenen“ Produkten liegt. Überraschend groß ist das Volumen der „alternativen“ Fondskonzepte.

#### Performance der VV-Fonds-Kategorien über 3 und 5 Jahre

Kategorie	3 Jahre p. a.	5 Jahre p. a.
Defensiv	+1,56 % (176 Fonds)	+0,96 % (83 Fonds)
Ausgewogen	+0,6 % (205 Fonds)	-0,71 % (94 Fonds)
Offensiv	+0,07 % (175 Fonds)	-2,55 % (82 Fonds)
Flexibel	-0,80 % (186 Fonds)	-1,58 % (73 Fonds)
Alternativ	-0,91 % (62 Fonds)	+0,32 % (21 Fonds)
VV-Aktien	-0,64 % (148 Fonds)	-0,64 % (88 Fonds)
VV-Renten	+2,98 % (49 Fonds)	+2,32 % (27 Fonds)
VV-Immobilien	+0,35 % (6 Fonds)	

Der Performancevergleich der VV-Kategorien über 3 beziehungsweise 5 Jahre p. a. fällt wenig überraschend nach den letzten Krisenjahren deutlich zugunsten der defensiv ausgerichteten Produkte aus. Allerdings schnitten über beide Zeiträume aktienorientierte VV-Fonds besser ab als die „flexiblen“ Produkte.



Methode einfacher sein wird, konstant positive und dabei auch attraktive Erträge zu erwirtschaften als mit den vielen Alternativen.

Manager, die diese Aufgabe im Alleingang in Angriff nehmen, müssen sich daher nicht fürchten demnächst keine Käufer mehr zu finden. Wer entsprechende historische Erfolge vorweisen kann, hat sogar dann Absatzchancen, wenn er mit einem neuen Produkt kommt. Auf keinen zweiten deutschen Fondsmanager dürfte das so zutreffen wie auf den DWS-Star Klaus Kaldemorgen. Sein neuer flexibler Multi-Strategie-Fonds heißt DWS Concept Kaldemorgen, ein Novum im Markt.

#### Zum Erfolg verdammt

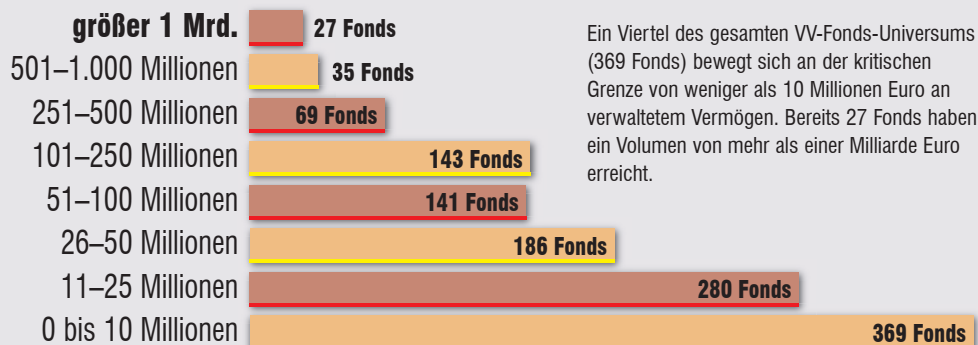
Die Bekanntheit des 58-Jährigen basiert auf seinen Anlageerfolgen. Doch den Starfondsmanager zur Marke zu stilisieren birgt auch Gefahren. Sowohl Kaldemorgen als auch die DWS sind mit dem Marketingcoup zum Erfolg verdammt. Und das nicht zuletzt deshalb, weil die DWS ihr neues Produkt in eine zunehmende Angebotsättigung hinein emittiert. In der auf VV-Fonds spezialisierten Datenbank der MMD Multi-Manager GmbH waren per Ende September rund 1.230 Fonds von knapp 500 verschiedenen Anbietern mit einem verwalteten Volumen von 190 Milliarden Euro gelistet. Während die Zuflüsse vor allem im Verlauf der Finanzkrise erst rapide

und später konstant anstiegen, ging parallel die Zahl der Neuauflagen deutlich zurück. Kamen allein in den beiden Boomjahren 2007 und 2008 insgesamt 573 VV-Fonds auf den Markt, waren es 2009 und 2010 „nur“ noch 167. In den ersten neun Monaten des laufenden Jahres sank die Zahl weiter und markiert mit bislang 13 Fonds den niedrigsten Wert seit 1997 (siehe Grafik oben). Klaus Kaldemorgen und seine neuen Fonds bekamen daher ein beträchtliches Maß an Aufmerksamkeit, und der Fonds wird sicher sehr genau beobachtet werden. Kaldemorgens Multi-Asset-Konzept setzt bei „normaler“ Marktentwicklung schwerpunktmäßig auf Aktien, verfolgt aber einen Absoluter-

## Das VV-Fonds-Universum im Überblick

geben einen Überblick über das Universum hinsichtlich der größten Produkte, der erfolgreichsten Kategorien und der wichtigsten Anbietergruppen im Markt.

### Größenvergleich VV-Fonds



### VV-Fonds nach Fondsinitiatoren

Unabhängige Vermögensverwalter/Finanzberater | 659

Privatbanken | 171

Kapitalanlagegesellschaften | 110

Großbanken | 93

Versicherungen | 73

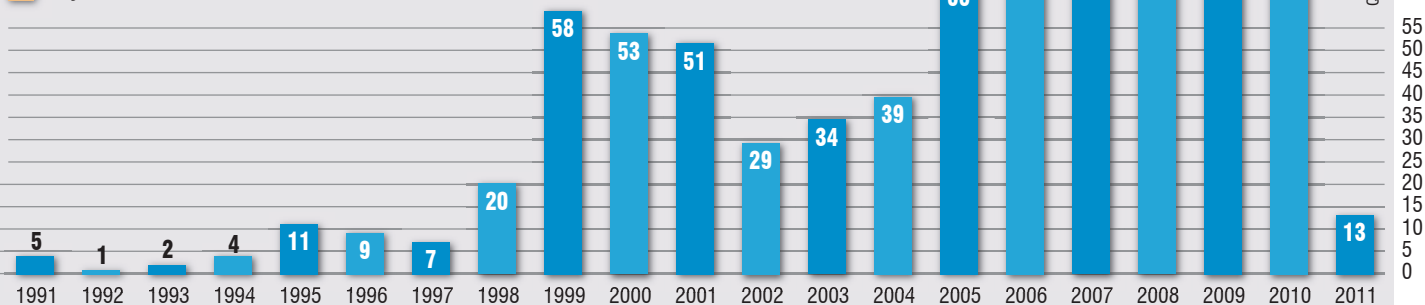
Öffentlich-rechtlich | 52

Genobanken | 47

Finanzvertriebe | 28

Family Office | 17

Der überwiegende Anteil der VV-Fonds am Markt wird von unabhängigen Vermögensverwaltern und Finanzberatern angeboten.



Quelle: MMD Multi-Manager GmbH, Stichtag: 30. 9. 2011

Return-Ansatz. Neben Anleihen und Wandelanleihen, die dem Portfolio eine stabile Basis geben sollen, werden Derivate zur taktischen Risikostreuung eingesetzt. Die Marktturbulenzen im August bescherten Kaldemorgen gleich einmal einen Kaltstart, die Performance des Fonds lag rasch vier Prozent unter Wasser, seither geht es jedoch Monat für Monat bergauf (siehe Chart).

Bei der Auswahl der Aktien wollen sich Kaldemorgen und sein Team insbesondere an langfristigen strukturellen Themen und Trends orientieren. Dazu zählen unter anderem die BRIC- und Schwellenländer der nächsten Generationen – eine Anlageregion, auf die sich gleich zwei weitere neue ver-

mögensverwaltende Fonds am Markt spezialisiert haben.

### Schwellenländer im Fokus

Bereits im Januar hat die österreichische Walser Privatbank ihren Walser Portfolio Emerging Markets Select Fonds aufgelegt, der eine etwas exotische Anlagestrategie verfolgt, indem er einerseits in Schwellenländeraktien und andererseits in deutsche Rententitel investiert. Der Fonds startet am Jahresanfang zu jeweils 50 Prozent mit Aktien und Renten und bildet dabei den MSCI Emerging Markets Index beziehungsweise den REXP für deutsche Bundesanleihen ab. Im Lauf des Jahres werden die Anteile je nach Marktent-

wicklung verändert. Die besser performende Anlageklasse wird systematisch übergewichtet – bis zu 100 Prozent des Fondsvolumens. Der Effekt: Durch das dynamische Allokationsmodell, so die Walser Bank, verzeichne der Fonds meist eine höhere Rendite als Renten und berge ein tendenziell geringeres Risiko als reine Aktieninvestments. Fondsmanager des Walser Portfolio Emerging Markets Select ist Gökhan Kula, der bereits für den Walser Vermögensverwaltung KE+ und den ebenfalls dynamischen Mischfonds Walser Portfolio German Select verantwortlich ist.

Das Wachstumspotenzial der Schwellenländer vor Augen schickten auch die Dachfondsspezialisten von Sauren im Juli dieses

Jahres einen neuen Fonds mit vermögensverwaltendem Managementansatz ins Rennen. Der Sauren Emerging Markets Balanced richtet sich vornehmlich an risikofreudigere Investoren mit einem langfristigen Anlagehorizont und streut ausgewogen mit einem Mix aus Aktien-, Anleihen- und Absolute-

Return-Fonds, die die Kölner über ihre langjährig bewährte personenbezogene Investmentphilosophie identifizieren. Ergänzt wird das Portfolio durch den Einsatz von Hedgefonds. „In den Portfolios vieler Anleger wurden Investitionen in Schwellenländer bisher überwiegend über Aktien oder einige wenige

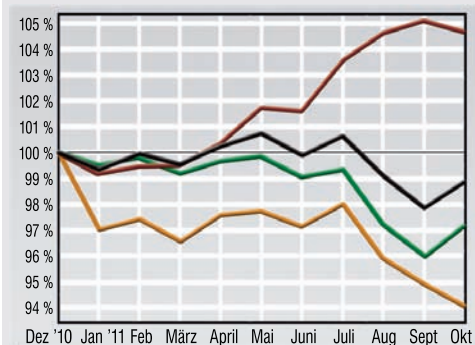
Aktienfonds abgedeckt und die Möglichkeiten zur Diversifikation kaum genutzt“, so Fondsmanager Eckhard Sauren. „Gerade in jüngerer Vergangenheit haben sich die Märkte der Schwellenländer jedoch weiterentwickelt und die Auswahl potenzieller Zielfonds deutlich ausgeweitet.“ FP

### Portfoliostrategie mit vermögensverwaltenden Fonds

Die MMD Multi-Manager GmbH hat eine Fondsdatenbank für Finanzberater aufgebaut, die sich allein auf die stark wachsende Zahl von Produkten mit vermögensverwaltendem Charakter fokussiert (siehe Tabellen ab Seite 74). Die Auswahl umfasst aktuell knapp 1.200 VV-Fonds. Seit März 2010 legt man gemeinsam mit der Top Ten

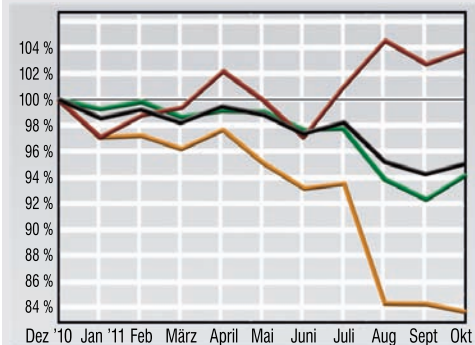
Portfolio Management GmbH für Finanzberater auch Strategieportfolios auf Basis von VV-Fonds auf: das MMD-Mandat. Die drei real existierenden Portfolios dienen als Muster für eine auf VV-Fonds ausgelegte Anlagestrategie und haben die Ausrichtung „Defensiv“, „Ausgewogen“ und „Offensiv“. Sie enthalten jeweils zehn Fonds.

#### MMD-Mandat „Defensiv“



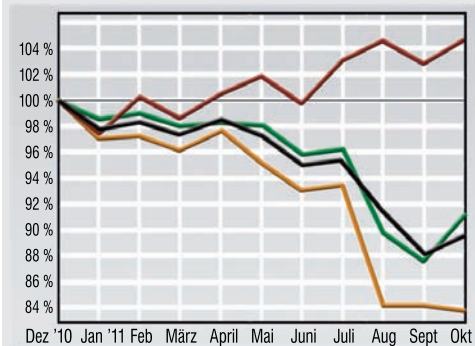
Fondsname	ISIN	Kategorie	Performance		
			YTD (31. 10.)	2010	2009
4Q-Income Fonds Universal	DE0009781997	MF Renten / Welt	-1,98 %	10,58 %	17,99 %
A2A Defensiv	DE0005561666	DF Renten	-5,97 %	8,27 %	6,06 %
Ariqon konservativ	AT0000A0E9S3	DF Renten	0,00 %	5,63 %	15,08 % <sup>1</sup>
Bantleon Opportunities S PA	LU0337413677	MF Renten / Europa	4,70 %	- <sup>2</sup>	- <sup>2</sup>
Ethna Global Defensiv	LU0279509144	MF Renten / Welt	-2,21 %	7,81 %	16,27 %
FvS Strat. SICAV-Defensiv R	LU0323577923	MF Renten / Welt	1,41 %	7,03 %	11,73 %
Gothaer Comfort Ertrag	DE000DWSORW5	MF Renten / Welt	-1,41 %	4,73 %	5,45 %
Quint: Essence Strat. Defensiv	LU0063042062	MF Renten / Europa	-0,46 %	6,87 %	7,20 %
Sauren Global Defensiv	LU0163675910	DF Renten	-2,34 %	4,61 %	9,25 %
Star Cap Winbonds	LU0256567925	RF	-1,11 %	9,58 %	40,39 %
<b>MMD-MANDAT DEFENSIV</b>			<b>-1,36 %</b>	<b>k. A.<sup>2</sup></b>	<b>k. A.<sup>2</sup></b>
<b>MMD-INDEX DEFENSIV</b>			<b>-2,78 %</b>	<b>3,42 %</b>	<b>8,20 %</b>

#### MMD-Mandat „Ausgewogen“



Fondsname	ISIN	Kategorie	Performance		
			YTD (31. 10.)	2010	2009
Antea	DE000A0DPZJ8	MF A + R / Welt	-7,78 %	16,20 %	21,35 %
Carmignac Patrimoine A	FR0010135103	MF A + R / Welt	-4,60 %	6,93 %	17,59 %
C-Quadrat ARTS TR Balance	AT0000A08EV6	DF A + R	-6,33 %	7,64 %	20,76 %
ETF Dachfonds P	DE0005561674	DF A + R	-16,29 %	14,19 %	19,05 %
Ethna Aktiv E	LU0136412771	MF A + R / Europa	-2,63 %	9,93 %	14,54 %
FvS Strategie ausgewogen R	LU0323578145	MF A + R / Welt	-0,63 %	9,79 %	17,61 %
Lux Topic – Bank Schilling	LU0165251629	MF A + R / Welt	-1,81 %	4,03 %	8,54 %
M & W Privat	LU0275832706	MF A + R / Welt	3,80 %	8,53 %	9,97 %
Sauren Global Balanced A	LU0106280836	DF A + R	-4,00 %	11,77 %	21,10 %
Walser Portfolio German Select	LU0181454132	MF A + R / Deutschl.	-7,06 %	6,60 %	7,32 %
<b>MMD-MANDAT AUSGEWOGEN</b>			<b>-5,29 %</b>	<b>9,55 %</b>	<b>15,72 %</b>
<b>MMD-INDEX AUSGEWOGEN</b>			<b>-5,73 %</b>	<b>6,20 %</b>	<b>12,70 %</b>

#### MMD-Mandat „Offensiv“



Fondsname	ISIN	Kategorie	Performance		
			YTD (31. 10.)	2010	2009
ACATIS Datini Valueflex Fonds	DE000A0RKXJ4	MF A + R / Welt	-12,45 %	23,37 %	38,51 %
Carmignac Investissement A	FR0010148981	AF Welt	-10,45 %	15,76 %	42,58 %
C-Quadrat ARTS TR flexibel	DE000A0YJMN7	DF A + R / Welt	-13,20 %	10,97 % <sup>3</sup>	22,59 % <sup>3</sup>
ETF Dachfonds P	DE0005561674	DF A + R	-16,29 %	14,19 %	19,05 %
FvS Strat. SICAV-Multiple Opp.	LU0323578657	MF Aktien / Welt	4,79 %	14,34 %	39,51 %
Kap. Konz. Multi Asset Global	LU0327379516	DF A + R	-9,90 %	15,16 %	20,47 %
M & W Privat	LU0275832706	MF A + R / Welt	3,80 %	8,53 %	9,97 %
Arbor Invest – Systematik P	LU0318816500	DF/MF / Welt	-9,72 %	10,47 %	20,84 %
Sauren Opportunities	LU0106280919	DF Aktien	-11,42 %	24,65 %	49,23 %
TOP 25 S	DE0005152540	AF Europa	-14,90 %	19,38 %	24,11 %
<b>MMD-MANDAT OFFENSIV</b>			<b>-10,35 %</b>	<b>16,11 %<sup>3</sup></b>	<b>27,52 %<sup>3</sup></b>
<b>MMD-INDEX OFFENSIV</b>			<b>-8,91 %</b>	<b>13,84 %</b>	<b>23,51 %</b>

<sup>1</sup> Performanceangabe Ariqon Konservativ T, <sup>2</sup> Performance aufgrund fehlender Fondsdaten nicht möglich (Auflage Bantleon Opportunities 1. 9. 2010), <sup>3</sup> Performanceangabe auf Grundlage des C-Quadrat ARTS TR Global AMI

Vermögensverwaltende Fonds im Überblick (Auswahl)

Die Frage, welche Charakteristika ein vermögensverwaltender Fonds (VV-Fonds) aufweisen sollte, ist schwierig zu beantworten. Auf Initiative der MMD Multi-Manager GmbH hat sich eine Expertenrunde auf die folgende Definition geeinigt: **1. Es muss im Rahmen eines verbindlich definierten Investmentprozesses ein flexibles Asset Management über mindestens drei Assetklassen (inkl. Cash-Position) stattfinden.** **2. Es muss ein Risikomanagement zur Begrenzung des maximalen Verlustes vorliegen, das einen Kapitalerhalt auf Sicht von maximal fünf Jahren anstrebt.** **3. Es muss eine unabhängig von Marktindizes gemanagte Anlagestrategie vorliegen.** Die Datenbank von MMD enthält neben diesen „Basis-VV-Fonds“ mit einer „integrierten Asset

Allocation“ auch vermögensverwaltend gemanagte Fonds, die sich lediglich auf bestimmte Assetklassen konzentrieren, beispielsweise vermögensverwaltende Aktien- oder Rentenfonds und alternative Investmentfonds (Hedgefonds und Newcits). Die Datenbank umfasst aktuell rund 1.200 Produkte, die die Grundlage für die folgende Übersicht erfolgreicher vermögensverwaltender Fonds bilden. Unterschieden werden grundsätzlich Fonds mit einer Historie von mehr als drei Jahren oder jünger. Auch vermögensverwaltend gemanagte Fonds zeichnen sich durch unterschiedliche Chancen-Risiko-Profile aus. Die Fonds der MMD-Datenbank sind fünf unterschiedlichen Kategorien zugeordnet. Die Klassifizierung orientiert sich am jeweiligen

Fondsname	KAG	Asset Manager	ISIN	Fondsart	Aktiv / Quantitativ
<b>Kategorie „Defensiv“ (älter als 3 Jahre) – Performance 3 Jahre p. a.</b>					
M&G Optimal Income Fund A-H	M&G International Investments	M&G International Investments	GB00B1VMCY93	MF Renten / Welt	Aktiv
StarCap SICAV – Winbonds + A	StarCapital	StarCapital	LU0256567925	RF EUR / EUR hedged	Aktiv
MEAG EuroErtrag	MEAG Munich Ergo KAG	MEAG Munich Ergo AM	DE0009782730	MF Renten / Europa	Aktiv
RAM Konservativ	DWS Investment	ARTS Asset Management	LU0093745825	DF Renten	Quantitativ
Allianz Horizont Defensiv	Allianz Global Investors Lux.	Allianz Global Investors	LU0103682513	DF Renten	Aktiv
Ethna-Global Defensiv T	Ethna Independent Investors	Ethna Capital Management	LU0279509144	MF Renten / Welt	Aktiv
4Q-Income Fonds Universal	Universal-Investment	TBF Global Asset Management	DE0009781997	MF Renten / Welt	Quantitativ
Jyske Invest Stable Strategy	Jyske Invest International	Jyske Invest International	DK0016262058	MF Renten / Welt	Aktiv
Prime Values Income (EUR)	Gutmann KAG	Hauck und Aufhäuser (Schweiz)	AT0000973029	MF Renten / Welt	Aktiv
<b>MMD-Index VV-Fonds Defensiv</b>					
<b>Kategorie „Ausgewogen“ (älter als 3 Jahre) – Performance 3 Jahre p. a.</b>					
GoldPort Stabilitätsfonds P	DJE Investment	DJE Kapital	LU0323357649	MF A + R / Welt	Aktiv
Allianz Horizont Balance	Allianz Global Investors Lux.	Allianz Global Investors	LU0103682786	DF A + R	Aktiv
Assets Special Opportunities UI A	Universal-Investment	Lange Assets & Consulting	DE000A0Q8A56	MF A + R / Welt	Aktiv
FvS SICAV – Ausgewogen R	IPConcept Fund Man ement	Flossbach von Storch	LU0323578145	MF A + R / Welt	Aktiv
Elbe Strategieportfolio Balance UI	Universal-Investment	Spudy & Co. Family Office	DE000A0MYGY0	DF A + R	Aktiv
Jyske Invest Balanced Strategy	Jyske Invest International	Jyske Invest International	DK0016262132	MF A + R / Welt	Aktiv
antea	BNY Mellon Service KAG	Antea Vermögensverwaltung	DE000A0DPZJ8	MF A + R / Welt	Aktiv
PremiumStars Wachstum – AT – EUR	Allianz Global Investors	Allianz Global Investors	DE0009787069	DF A + R	Aktiv
Collegium Portfolio I	Universal-Investment	Collegium Vermögensverwaltung	DE000A0Q2SJ5	MF Renten / Welt	Aktiv
<b>MMD-Index VV-Fonds Ausgewogen</b>					
<b>Kategorie „Offensiv“ (älter als 3 Jahre) – Performance 3 Jahre p. a.</b>					
Premium Pearls – One	Wallberg Invest	Premium Pearls Fund	LU0333856689	MF A + R / Welt	Aktiv
E+S Erfolgs-Invest	Semper Constantia Invest	Advisory Invest	AT0000495064	DF Aktien	Quantitativ
Pioneer Investments Substanzwerte	Pioneer Investments KAG	Pioneer Investments KAG	DE0009792002	MF Aktien / Europa	Aktiv
Sauren Global Stable Growth A	Sauren Fonds-Select SICAV	Sauren Fonds-Service	LU0136335097	DF Aktien	Aktiv
GAP Portfolio UI	Universal-Investment	GAP Ges. für Anlageplanung	DE000A0M1307	MF Aktien / Welt	Aktiv
RW Portfolio Strategie UI	Universal-Investment	Röcker&Walz Vermögensverw.	DE000A0M7WP7	MF Aktien / Europa	Aktiv
Gamma Concept	DJE Investment	DJE Kapital	LU0124662932	MF Aktien / Welt	Aktiv
Jyske Invest Growth Strategy	Jyske Invest International	Jyske Invest International	DK0016262215	MF Aktien / Welt	Aktiv
FvSt SICAV – Wachstum R	IPConcept Fund Man ement	Flossbach von Storch	LU0323578491	MF A + R / Welt	Aktiv
<b>MMD-Index VV-Fonds Offensiv</b>					
<b>Kategorie „Flexibel“ (älter als 3 Jahre) – Performance 3 Jahre p. a.</b>					
Globo I (T)	Schoellerbank Invest	Dr. Bost & Compagnon Verm.	AT0000500392	MF Aktien / Welt	Aktiv
FvStorch SICAV – Multiple Opport. R	IPConcept Fund Man ement	Flossbach von Storch	LU0323578657	MF Aktien / Welt	Aktiv
Ganador – Spirit Invest A	Axxion	EFG Bank Luxembourg	LU0326961637	MF Renten / Europa	Aktiv
Putnam Total Return Fund M	Putnam World Trust II	Putnam Investments Limited	IE00B16D6Z69	AR / sonstige Strategien	Aktiv
BKP Classic Fonds UI	Universal-Investment	Büttner Kolberg u. Partner Verm.	DE000A0NEBB9	MF Aktien / Welt	Aktiv
StarCapital – Huber Strategy 1 A-EUR	StarCapital	StarCapital	LU0350239504	MF A + R / Welt	Aktiv
Plutos – International Fund	Caso Asset Man ement	Plutos Vermögensverwaltung	LU0122505257	MF A + R / Welt	Aktiv
RBV – VV AMI P	Ampeg erling Investment	RBV, Gronau	DE000A0MUQ06	MF A + R / Welt	Aktiv
Global Family Value Umbrella Fund	LRI Invest, Luxemburg	FOCAM Frankfurt	LU0158135631	DF A + R	Aktiv
<b>MMD-Index VV-Fonds Flexibel</b>					
<b>Kategorie „Alternativ“ (älter als 3 Jahre) – Performance 3 Jahre p. a.</b>					
Axxion Focus – Discount	Axxion S. A.	Wallrich AM	LU0328585541	Zertifikatefonds	Aktiv
Amundi Abs. Volatility Euro Equities	Amundi Luxembourg	Amundi Asset Management	LU0272941971	AR / sonstige Strategien	Quantitativ
Amundi Abs. Volatility World Equities	Amundi Luxembourg	Amundi Asset Management	LU0319687124	AR / sonstige Strategien	Quantitativ
AC – Risk Parity 7 Fund EUR B	Alceda Fund Management	Aquila Capital Concepts	LU0355228080	AR / sonstige Strategien	Quantitativ
Vermögensverw. Systematic Return	BNY Mellon Service KAG	Dr. Bauer & Co. Vermög.-mngt.	DE000A0M6MW6	MF A + R / Welt	Aktiv
Select Trade-Iniversal-Fonds	Universal-Investment	Berenberg Bank	DE000A0Q8A31	MF Renten / Europa	Quantitativ
Sauren Global HF Opportunities A	Hansainvest	Sauren Fonds-Service AG	DE0005321442	AI / Hedgefonds	Aktiv
FSKAG Strategie H&H	BNY Mellon Service KAG	Hansen & Heinrich AG	DE000A0M6MU0	Zertifikatefonds	Aktiv
Julius Baer Absolute Return Bond Fund	Swiss & Global Asset Management	Augustus Asset Managers	LU0186678784	AR / Renten	Aktiv

<sup>1</sup> Sharpe Ratio Volatilität u. Max. Drawdown 3 Jahre; <sup>2</sup> All-in Fee: Diese setzt sich zusammen aus der Administrationsgebühr, Beratungsgebühr und -vergütung, Depotbankgebühr und -vergütung, Fondsmanagementgebühr/Fondsmanagervergütung

## Vermögensverwaltende Fonds im Überblick (Auswahl)

Fondskonzept und den vorgegebenen Anlagerichtlinien. Für das Ranking maßgeblich ist die Performance über 3 Jahre („ältere“) und 1 Jahr („jüngere“). Unterschieden werden die Klassen:

**Defensiv:** kontinuierlicher Vermögenszuwachs bei geringer Schwankungsbreite. Anlagehorizont: mindestens 3 Jahre.

**Ausgewogen:** mittlere Ertrags erwartetung bei Inkaufnahme von Schwankungen. Der Anteil an schwankungsintensiven Investments liegt in der Regel bei bis zu 60 Prozent. Anlagehorizont: mindestens 5 Jahre.

**Offensiv:** hoher Wertzuwachs bei größeren Wertschwankungen. Die Bandbreite für schwankungsintensive Investments liegt in der Regel zwischen 60 und 100 Prozent. Anlagehorizont: mindestens 7 Jahre.

**Flexibel:** Die Fonds können in eine flexible Bandbreite an schwankungsintensiven Investments zwischen 0 und 100 Prozent investiert sein. Der Anlagehorizont beträgt 7 Jahre.

**Alternativ:** marktunabhängige Wertentwicklung durch alternative Anlageinstrumente, die gleichwohl mit nicht unerheblichen Verlustrisiken verbunden sein können. Anlagehorizont: mindestens 5 Jahre.

Währung	Volumen in Mio.	Auf-lage	YTD	Performance				Sharpe Ratio <sup>1</sup>	Volati-lität <sup>1</sup>	Max. Drawd. <sup>1</sup>	Performance Fee	All-in Fee <sup>2</sup>	AA
				2010	2009	3 J. p. a.	5 J. p. a.						
EUR	5850,0	Apr. 07	6,73	9,12	34,17	17,71	-	2,59	6,26	-2,92	Nein	1,46	4,00
EUR	60,2	Jun. 06	1,11	9,60	40,39	16,47	8,19	1,96	7,62	-5,07	Nein	0,98	3,00
EUR	44,6	Okt. 00	8,38	0,79	21,25	9,54	3,98	0,92	8,78	-6,53	Nein	1,85	5,00
EUR	38,9	Jan. 99	-1,05	8,22	21,36	9,54	5,75	1,32	6,06	-2,93	Ja	1,35	3,09
EUR	98,6	Jan. 00	-2,58	10,42	20,79	9,45	1,92	1,57	5,06	-4,35	Nein	1,75	4,00
EUR	443,6	Apr. 07	-2,22	7,83	16,25	8,73	-	1,68	4,31	-5,14	Ja	0,95	2,50
EUR	31,4	Jan. 98	-2,15	10,59	18,00	8,72	3,78	1,26	5,72	-5,67	Nein	1,20	3,00
EUR	97,0	Jul. 00	2,69	8,95	12,97	8,71	3,26	1,37	5,27	-5,39	Nein	0,97	2,00
EUR	69,5	Dez. 95	-0,38	10,62	15,86	8,20	3,33	1,24	5,39	-2,75	Nein	1,55	5,00
			<b>-2,78</b>	<b>3,42</b>	<b>8,20</b>								
CHF	117,6	Apr. 08	4,28	30,75	17,82	18,73	-	1,50	11,47	-7,59	Nein	1,93	5,00
EUR	46,2	Jan. 00	-8,21	15,00	30,10	10,21	-0,04	0,97	9,01	-11,29	Nein	2,00	4,00
EUR	52,6	Sep. 08	-7,63	12,76	22,93	10,11	-	0,90	9,58	-12,95	Ja	1,70	5,00
EUR	115,6	Okt. 07	0,63	9,80	17,61	9,46	-	1,71	4,65	-2,22	Nein	2,12	5,00
EUR	45,2	Okt. 07	-1,12	12,81	19,53	9,41	-	1,07	7,42	-8,10	Ja	1,80	5,00
EUR	69,3	Jul. 00	1,51	12,02	14,65	9,39	1,64	1,05	7,53	-7,15	Nein	1,00	1,25
EUR	81,1	Okt. 07	-7,78	16,20	21,35	9,22	-	0,89	8,63	-10,22	Ja	1,51	5,00
EUR	39,9	Nov. 01	-3,21	16,65	21,22	8,75	0,86	0,84	8,66	-7,91	Nein	1,50	2,50
EUR	15,9	Jul. 08	-4,70	6,87	18,11	8,71	-	0,59	12,13	-14,44	Nein	1,70	5,00
			<b>-5,73</b>	<b>6,20</b>	<b>12,70</b>								
EUR	7,9	Dez. 07	-26,53	43,60	69,83	18,25	-	0,78	21,44	-30,26	Ja	1,85	5,00
EUR	16,3	Mai. 05	-11,45	18,03	55,88	17,35	-3,05	1,13	14,07	-15,00	Nein	1,34	5,00
EUR	110,3	Okt. 98	-5,19	32,14	19,21	14,52	5,01	0,86	15,08	-9,75	Nein	1,10	3,50
EUR	14,1	Dez. 01	-4,58	16,49	32,95	13,63	2,86	1,32	9,16	-8,00	Ja	1,30	5,00
EUR	79,1	Nov. 07	-10,11	25,43	27,88	12,13	-	0,77	13,76	-19,67	Nein	1,25	5,00
EUR	38,3	Dez. 07	-0,50	10,03	24,97	11,57	-	0,96	10,51	-9,38	Nein	1,35	5,00
EUR	29,9	Apr. 01	-10,34	19,70	29,83	11,47	7,00	0,80	12,48	-13,27	Nein	1,65	4,00
EUR	8,5	Jul. 00	-1,77	16,84	22,18	11,31	-2,42	0,71	13,78	-12,69	Nein	1,66	3,00
EUR	43,0	Okt. 07	-0,49	12,42	21,90	10,98	-	1,55	6,11	-3,38	Nein	1,62	5,00
			<b>-8,91</b>	<b>13,84</b>	<b>23,51</b>								
EUR	11,8	Nov. 05	-27,54	55,97	81,37	31,29	2,71	1,31	22,67	-33,85	Nein	1,95	2,00
EUR	415,9	Okt. 07	4,78	14,33	39,50	20,78	-	2,00	9,66	-5,89	Ja	2,12	5,00
EUR	48,9	Dez. 07	-1,21	11,34	38,55	16,39	-	1,61	9,25	-7,70	Ja	1,93	3,00
EUR	63,0	Jun. 06	3,36	13,59	31,10	15,79	5,31	0,98	14,63	-13,30	Nein	1,50	6,25
EUR	48,5	Mrz. 08	-6,97	18,56	29,26	14,12	-	0,92	13,66	-15,79	Nein	1,70	5,00
EUR	148,1	Mrz. 08	-7,36	10,12	49,13	13,78	-	0,72	16,99	-13,46	Ja	1,41	3,00
EUR	43,7	Apr. 01	-13,10	20,36	26,51	12,47	-2,66	0,72	15,31	-17,64	Nein	1,80	5,00
EUR	9,2	Okt. 07	-16,87	20,36	41,30	12,31	-	0,53	20,28	-23,38	Ja	2,00	5,00
EUR	27,5	Nov. 02	-3,78	14,83	26,33	11,85	2,41	1,27	8,14	-6,40	Ja	2,10	5,00
			<b>-11,58</b>	<b>8,58</b>	<b>14,99</b>								
EUR	18,1	Dez. 07	-6,44	7,26	23,64	8,94	-	0,49	15,22	-19,38	Nein	1,70	5,00
EUR	2160,0	Nov. 06	0,52	7,13	5,76	8,09	8,64	1,01	6,55	-3,10	Ja	1,30	4,50
USD	942,6	Nov. 07	-4,12	12,68	5,93	6,64	-	0,35	14,49	-18,54	Ja	1,30	4,50
EUR	769,4	Mai. 08	2,92	6,04	3,90	5,72	-	0,75	5,59	-5,58	Ja	2,10	5,00
EUR	16,3	Dez. 07	-0,81	2,43	16,24	5,71	-	0,96	4,39	-4,81	Ja	1,77	5,00
EUR	99,4	Sep. 08	-2,89	4,02	12,96	5,40	-	0,77	5,06	-4,47	Ja	1,20	5,50
EUR	15,3	Jan. 07	-1,45	9,70	13,91	4,98	-	0,59	5,87	-6,78	Ja	2,08	5,00
EUR	10,1	Dez. 07	-9,11	6,86	11,05	4,53	-	0,33	9,17	-14,39	Ja	1,00	5,00
EUR	5370,0	Apr. 04	-0,29	2,62	9,64	4,04	3,21	1,03	2,47	-2,40	Ja	1,30	3,00

Vermögensverwaltende Fonds im Überblick (Auswahl)

Fondsname	KAG	Asset Manager	ISIN	Fondsart	Aktiv / Quantitativ
<b>Kategorie „Defensiv“ (jünger als 3 Jahre) – Performance 1 Jahr</b>					
ME FairReturn A	ME Munich Ergo KAG	ME Munich Ergo AM	DE000A0RFJ25	RF Währungen	Aktiv
Bantleon Opportunities S PT	Bantleon Investment	Bantleon	LU0337411200	MF Renten / Europa	Aktiv
Kana ETF-Anlagefonds für Stiftungen UI I	Universal-Investment	Kana Vermögensmanagement	DE000A0N9804	DF Renten	Aktiv
Geneon Invest 7:3 Variabel AMI P (t)	Ampega Gerling Investment	Geneon Vermögensmanagement	DE000A0Q8HF3	MF Renten / Welt	Quantitativ
ZinsPlus Fonds UI	Universal-Investment	Kroos Vermögensverwaltung	DE000A0X7590	MF Renten / Welt	Aktiv
Strategiefonds Sachwerte Glo. Defensiv	Warburg Invest KAG	RP Rheinische Portfolio Mngt.	DE000A0RHER3	AR / sonstige Strategien	Aktiv
Stiftungsfonds Spiekermann & CO	Universal-Investment	Spiekermann & CO	DE000A1C1QH0	MF Renten / Welt	Aktiv
WvF Rendite und Nachhaltigkeit	DWS Investment	Wilhelm v. Finck Dt. Fam. Office	DE000DWS0XF8	MF Renten / Welt	Aktiv
H & A Rendite – Rendite PLUS A	Hauck & Aufhäuser Investment	Hauck & Aufhäuser Investment	LU0456032704	AR / Renten	Quantitativ
Trend Concept VT	Valartis AM (Austria) KAG	TrendConcept	AT0000A0ETR6	AR / sonstige Strategien	Quantitativ
PrivatFonds: Konsequent	Union Investment Lux.	Union Investment Privatfonds	LU0493492200	MF Laufzeiten + Garantie	Aktiv
<b>MMD-Index VV-Fonds Defensiv</b>					
<b>Kategorie „Ausgewogen“ (jünger als 3 Jahre) – Performance 1 Jahr</b>					
Bantleon Opportunities L PA	Bantleon Investment	Bantleon	LU0337414485	MF A + R / Europa	Aktiv
First Private Wealth A	First Private Investment	First Private Investment	DE000A0KFUX6	MF A + R / Welt	Quantitativ
Finiens Futura 1 UI I	Universal-Investment	Finiens Wealth Management	DE000A0N9820	MF A + R / Welt	Aktiv
arcus alpha (A)	3-Banken-Generali Invest	CapitalConcept Finanzservice	AT0000ARCUS3	DF A + R	Quantitativ
STS Schroder Gl. Dynamic Balanced	Schroder Investment Mngt.	Schroder Investment Mngt.	LU0451417645	DF A + R	Aktiv
Berlin & Co Strategie II – ausgewogen	Axxion	Berlin & Co	LU0347274499	DF A + R	Aktiv
Strategiefonds Sachwerte Global	Warburg Invest KAG	RP Rheinische Portfolio Mngt.	DE000A0RHEQ5	AR / sonstige Strategien	Aktiv
X of the Best ausgewogen	Oppenheim AM Services	MLP Finanzdienstl. by Feri	LU0497150481	DF A + R	Aktiv
Substanz-Fonds	Frankfurt-Trust	Hartz, Regehr & Partner	DE000A0NEBQ7	MF A + R / Welt	Aktiv
Berenberg Strategy Allocation R	Universal-Investment	Berenberg Bank	DE000A1C0UD3	DF A + R	Quantitativ
LGT Sustainable Impact Multi-Asset	LGT Capital Management	LGT Capital Management	LI0106893162	MF A + R / Welt	Aktiv
<b>MMD-Index VV-Fonds Ausgewogen</b>					
<b>Kategorie „Offensiv“ (jünger als 3 Jahre) – Performance 1 Jahr</b>					
Pioneer P.F. – StrategiePortf. Balance	Pioneer Asset Management	Hypo Vereinsbank	LU0374243821	DF A + R	Aktiv
Ethna-Global Dynamisch T	Ethnea Independent Investors	Ethna Capital Management	LU0455735596	MF A + R / Welt	Aktiv
Acatis – Gané Value Event Fonds UI	Universal-Investment	Acatis Investment	DE000A0X7541	MF Aktien / Welt	Aktiv
DWS Invest Multi Asset Momentum LC	DWS Investment	DWS Investment	LU0507267119	DF A + R	Aktiv
BlackRock Fund of iShares-Growth K2	BlackRock Investment Managers	BlackRock Inc.	LU0525203989	DF Aktien	Aktiv
Belvoir Global Allocation II Universal	Universal-Investment	BSZ Vermögensmanagement	DE000A0RA4N9	MF Aktien / Welt	Aktiv
ZukunftsPlan II	Deka Investment	Deka Investmentfonds	DE000DK1CJ38	DF Aktien	Aktiv
Allianz Vermögenskonzept Dynamisch	Allianz Global Investors Lux.	Allianz Global Investors	LU0458234829	MF Aktien / Welt	Aktiv
BlackRock Fund of iShares-Dynam. K2	BlackRock Investment Managers	BlackRock Inc.	LU0525204441	DF Aktien	Aktiv
Neunorm Investa	BNY Mellon Service KAG	Neunorm Finance	DE000A0YAEAO	MF A + R / Welt	Quantitativ
Premius Fonds – Segment Piano	CAIAC Fund Management	CAIAC Fund Management	LI0036017387	DF Aktien	Aktiv
<b>MMD-Index VV-Fonds Offensiv</b>					
<b>Kategorie „Flexibel“ (jünger als 3 Jahre) – Performance 1 Jahr</b>					
Allianz RCM Reale Werte A (EUR)	Allianz Global Investors KAG	Allianz Global Investors	DE0009797407	MF A + R / Welt	Aktiv
Sentix Fonds 1 R	Universal-Investment	Sentix Asset Management	DE000A1C2XH4	AR / sonstige Strategien	Aktiv
Alpha Global B	HSBC Trinkaus IM Lux.	Do Investment	LU0535590268	MF A + R / Welt	Quantitativ
Pimco Gl. Multi-Asset Fund (Hedged)	Pimco Global Investors Series	Allianz Global Investors	IE00B4YYY703	MF A + R / Welt	Aktiv
M&G Global Dynamic Allocation Fund	M&G International Investment	M&G International Investments	GB00B56H1S45	MF A + R / Welt	Aktiv
FCM European Opportunities Fund	Fleming Family & Partners Capital	Fleming Family & Partners Capital	IE00B3KQH960	AR / Aktien	Aktiv
Aramea Absolute Return	Hansainvest	Aramea Asset Management	DE000A0RHG83	AR / sonstige Strategien	Aktiv
Warburg-Duo Best Selection Fonds R	Warburg Invest KAG	Warburg Invest K	DE000A0RHEA9	MF A + R / Welt	Quantitativ
VIGH – Strategie I UI	Universal-Investment	VIGH Asset Management	DE000A0RE998	MF A + R / Welt	Aktiv
ELEATIS Performance Pro	Warburg Invest KAG	ELEATIS Asset Management	DE000A0NAU86	MF Aktien / Welt	Aktiv
P & S Renditefonds	Universal-Investment	P & S Vermögensberatung	DE000A0RXXE5	MF A + R / Welt	Aktiv
<b>MMD-Index VV-Fonds Flexibel</b>					
<b>Kategorie „Alternativ“ (jünger als 3 Jahre) – Performance 1 Jahr</b>					
von der Heydt Kersten Invest – Accura	von der Heydt Kersten Invest.	Accura Consult	LU0401461305	AR / sonstige Strategien	Quantitativ
Invesco Balanced-Risk Allocation Fund	Invesco	Invesco Asset Management	LU0432616737	AR / sonstige Strategien	Aktiv
AC – Risk Parity 12 Fund EUR B	Alceda Fund Management	Aquila Capital Concepts	LU0430218775	AR / sonstige Strategien	Quantitativ
Multi Structure Greiff Special Value	Axxion	Performance IMC Verm.-verw.	LU0404916784	AF International	Quantitativ
IF – Allianz RCM Discov. Eur. Strategy	Allianz Global Investors Lux.	Allianz Global Investors	LU0384022694	AR / sonstige Strategien	Aktiv
BlackRock European AR Fund A2 EUR	BlackRock Investment Managers	BlackRock Inc.	LU0411704413	AR / Aktien	Aktiv
Glocap Vega R	Universal-Investment	Vescore Deutschland	DE000A0RLFC4	AR / sonstige Strategien	Quantitativ
Swiss Alpha – Strategy Europe TL1	Swiss Alpha SICAV	Swiss Alpha	LU0457851060	AR / Aktien	Quantitativ
York Lion Merger Arbitrage Liquidity UI	Universal-Investment	York Asset Management	DE000A1CSUN5	AR / Renten	Quantitativ

<sup>1</sup> Sharpe Ratio und Volatilität 1 Jahr; <sup>2</sup> All-in Fee: Diese setzt sich zusammen aus der Administrationsgebühr, Beratungsgebühr und -vergütung, Depotbankgebühr und -vergütung, Fondsmanagementgebühr/Fondsmanagervergütung, Vermarktung

## Vermögensverwaltende Fonds im Überblick (Auswahl)

Währung	Volumen in Mio.	Auf- lage	YTD	Performance				Sharpe Ratio <sup>1</sup>	Volati- lität <sup>1</sup>	Performance Fee	All-in Fee <sup>2</sup>	AA
				2010	2009	1 Jahr	2 J. (kum.)					
EUR	96,7	Mrz. 10	6,89	-	-	5,48	-	0,81	5,26	Nein	1,60	5,00
EUR	325,6	Sep. 10	4,68	-	-	5,20	-	1,50	2,67	Nein	2,00	3,00
EUR	2,6	Jan. 10	2,74	-0,60	-	1,80	-	0,16	3,69	Nein	1,60	3,00
EUR	11,5	Mai. 09	0,06	3,00	-	1,55	6,08	0,07	5,13	Nein	1,70	3,50
EUR	21,3	Dez. 08	0,98	4,78	18,02	0,52	7,15	neg.	4,21	Nein	0,85	1,00
EUR	11,1	Nov. 10	0,10	-	-	0,39	-	neg.	3,33	Nein	1,35	5,00
EUR	21,1	Aug. 10	-0,11	-	-	-0,56	-	neg.	6,11	Nein	1,03	2,00
EUR	171,6	Sep. 09	-0,81	2,95	-	-0,64	3,09	neg.	3,83	Ja	0,90	3,00
EUR	71,1	Okt. 09	0,28	-	-	-0,77	-	neg.	3,62	Ja	1,25	3,50
EUR	17,8	Okt. 09	-1,37	-1,01	-	-1,00	0,72	neg.	4,33	Nein	1,48	5,00
EUR	152,0	Jul. 10	-1,50	-	-	-1,08	-	neg.	1,51	Nein	2,00	0,00
			<b>-2,78</b>	<b>3,42</b>	<b>8,20</b>	<b>-2,39</b>			<b>3,34</b>			
EUR	151,1	Sep. 10	3,26	-	-	4,23	-	0,76	4,00	Nein	3,00	3,50
EUR	8,7	Nov. 08	0,97	10,54	4,28	2,66	12,36	0,26	5,57	Ja	2,20	5,00
EUR	268,3	Okt. 09	-1,91	7,93	-	0,82	7,72	neg.	4,80	Nein	1,25	5,00
EUR	5,1	Apr. 10	-3,97	-	-	0,30	-	neg.	4,36	Nein	2,15	5,00
EUR	53,6	Sep. 09	-3,09	9,22	-	-0,13	9,28	neg.	3,85	Nein	1,71	4,00
EUR	12,5	Mrz. 10	-1,90	-	-	-0,37	-	neg.	4,39	Ja	1,57	6,00
EUR	12,7	Nov. 10	-2,65	-	-	-1,17	-	neg.	6,86	Nein	1,55	5,00
EUR	30,8	Apr. 10	-4,50	-	-	-1,56	-	neg.	5,08	Ja	2,10	5,00
EUR	74,6	Dez. 08	-6,07	13,28	28,32	-1,65	12,27	neg.	10,61	Ja	1,50	3,00
EUR	100,3	Jun. 10	-1,93	-	-	-2,05	-	neg.	2,97	Nein	1,00	5,00
EUR	28,3	Nov. 09	-5,06	6,82	-	-2,12	-	neg.	8,64	Nein	1,90	5,00
			<b>-5,73</b>	<b>6,20</b>	<b>12,70</b>	<b>-3,41</b>			<b>5,88</b>			
EUR	43,2	Dez. 08	-0,51	8,80	18,36	3,03	12,80	0,28	6,53	Nein	1,90	5,00
EUR	27,0	Nov. 09	-1,57	10,06	-	2,56	-	0,15	8,86	Ja	2,05	5,00
EUR	67,9	Dez. 08	-0,04	17,84	31,56	1,27	21,93	0,01	9,62	Ja	1,85	5,00
EUR	8,0	Aug. 10	-2,75	-	-	-1,71	-	neg.	3,15	Nein	1,70	4,00
EUR	2,6	Sep. 10	-7,54	-	-	-2,51	-	neg.	8,17	Nein	0,60	5,00
EUR	20,1	Nov. 08	-7,20	13,77	17,59	-2,76	11,37	neg.	11,34	Ja	1,55	5,00
EUR	15,3	Feb. 09	-8,40	9,72	-	-3,14	7,10	neg.	10,55	Nein	0,80	2,00
EUR	15,0	Jan. 10	-9,09	6,92	-	-4,19	-	neg.	8,07	Nein	2,50	5,00
EUR	1,2	Sep. 10	-10,48	-	-	-4,24	-	neg.	10,74	Nein	0,60	5,00
EUR	5,6	Nov. 09	-1,91	6,61	-	-4,25	-	neg.	6,29	Ja	1,86	3,00
EUR	2,9	Nov. 08	-9,19	12,31	13,37	-4,82	-0,55	neg.	8,78	Ja	3,40	6,50
			<b>-8,91</b>	<b>13,84</b>	<b>23,51</b>	<b>-3,07</b>			<b>10,20</b>			
EUR	319,8	Okt. 10	-1,51	-	-	4,07	-	0,35	8,12	Nein	1,65	4,00
EUR	1,7	Okt. 10	4,62	-	-	3,20	-	0,38	5,21	Ja	1,90	3,00
EUR	47,9	Sep. 10	1,34	-	-	3,07	-	0,58	3,19	Nein	1,10	5,00
EUR	1530,0	Jun. 09	1,69	-	-	2,32	14,50	0,09	12,37	Nein	2,50	3,00
EUR	18,2	Dez. 09	-2,08	-	-	1,89	-	0,07	9,58	Nein	1,96	4,00
EUR	45,6	Apr. 10	-7,93	-	-	0,47	-	neg.	9,83	Ja	2,04	5,00
EUR	14,1	Okt. 09	-1,45	3,46	-	-0,62	2,76	neg.	2,52	Ja	1,55	5,00
EUR	14,0	Apr. 10	-5,37	-	-	-0,72	-	neg.	6,16	Nein	1,35	4,00
EUR	4,2	Apr. 09	-2,79	4,22	-	-2,31	2,63	neg.	6,94	Ja	1,90	5,00
EUR	2,8	Dez. 08	-5,24	-0,71	3,65	-2,48	-1,22	neg.	5,16	Nein	1,35	5,00
EUR	8,9	Nov. 08	-4,18	3,91	-2,34	-2,53	-4,14	neg.	10,13	Ja	1,90	5,00
			<b>-11,58</b>	<b>8,58</b>	<b>14,99</b>	<b>-7,76</b>			<b>9,18</b>			
EUR	22,3	Dez. 08	8,28	10,11	4,07	10,56	18,93	2,03	4,61	Ja	2,03	5,00
EUR	119,4	Sep. 09	8,48	13,29	-	9,87	25,89	1,13	7,65	Nein	2,06	5,25
EUR	403,9	Mai. 09	6,73	12,05	-	7,03	23,50	0,57	10,23	Ja	2,10	5,00
EUR	18,5	Dez. 08	-1,35	-20,77	20,79	6,28	-16,07	0,38	13,49	Ja	2,50	5,00
EUR	55,8	Okt. 09	1,67	-2,53	-	5,29	-0,34	0,75	5,44	Ja	3,00	5,00
EUR	128,2	Feb. 09	2,71	3,65	-	4,88	8,51	0,81	4,55	Ja	1,50	5,00
EUR	131,1	Okt. 09	0,48	-16,10	-	4,67	-9,81	0,60	5,81	Ja	1,75	5,00
EUR	13,4	Nov. 09	1,33	5,57	-	3,21	7,08	0,47	4,30	Ja	3,70	5,00
EUR	20,3	Apr. 10	1,62	-	-	2,72	-	0,67	2,25	Ja	2,55	5,00

gebühr, Vertriebsfolge-/ Bestandsprovision, Verwaltungsgebühr, Zentralverwaltungsstellenvergütung und sonstigen Gebühren

Quelle: MMD Multi-Manager GmbH, Stichtag: 31. 10. 2011